

XXIII CONGRESSO NAZIONALE AMD

UNA NUOVA DIABETOLOGIA TRA SOSTENIBILITÀ,
PROSSIMITÀ E INNOVAZIONE



Bologna

27/30 Ottobre 2021

Bologna Congressi - Volvo Congress Center

La survey ANIAD sulle lipodistrofie da insulina

Anna Firinu

Presidente ANIAD Sardegna





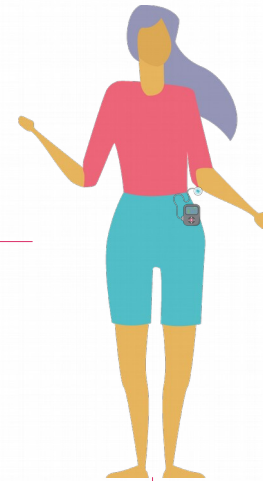
Questionario

Terapia insulinica

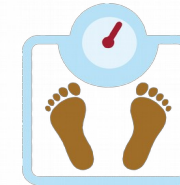


Attività fisica praticata

Abitudini



Caratteristiche



Sesso

Età

Peso e Altezza

**Presenza
Lipodistrofie**



Analisi campione

Femmine 63 % (75)

Età media : 41,7 anni

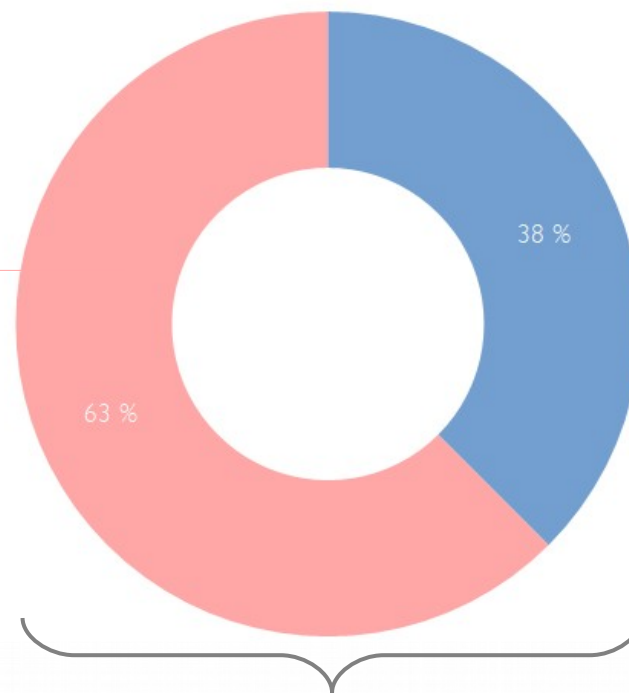
Altezza (cm) : 160

Peso (Kg) : 63,6

BMI : 23,7

Pratica Attività Fisica (A.F.) : 85,3 %

Anni Utilizzo di Insulina : 22,9



Maschi 38 % (45)

Età media : 45 anni

Altezza (cm) : 180

Peso (Kg) : 78,5

BMI : 25

Pratica A.F. : 88,9 %

Anni Utilizzo di Insulina : 27,1

Età media : 43,3 anni

BMI : 24,35

Pratica A.F. : 86,6 %

Anni Utilizzo di Insulina : 25



Tipo di terapia

Terapia con Microinfusore 63 %

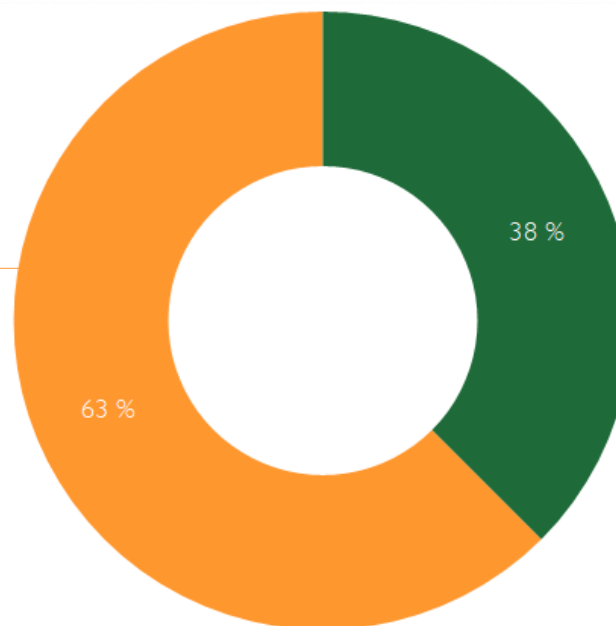
Cambio Set

Media giorni : 3,8

< 3 gg : 8,0 %

Ogni 3 gg : 62,7 %

> 3 gg : 29,3 %



Terapia con Penne 38 %

Iniezioni al giorno

Media al giorno : 4,3

< 4 : 8,9 %

4 : 64,4 %

> 4 : 26,7 %

Dimensioni Ago utilizzato

4 mm : 82,2 %

5 mm : 8,9 %

6 mm : 6,7 %

8 mm : 2,2 %



In generale

		Arrossamenti		Presenza di Noduli			Ispessimenti della Pelle			Dolore
		Presenza SI / NO	Presenza in più zone	Presenza SI / NO	Presenza in più zone	Più o meno grandi di un piccolo mandarino	Presenza SI / NO	Presenza in più zone	Più o meno grandi di una carta di credito	Nelle zone tumefatte
Totale	Si	35,3 %	69,0 %	45,5 %	34,6 %	8,5 %	40,7 %	35,0 %	5,8 %	33,0 %
	No	64,7 %	31,0 %	54,5 %	65,4 %	91,5 %	59,3 %	65,0 %	94,2 %	67,0 %
Micro	Si	31,1 %	78,3 %	44,1 %	31,7 %	4,4 %	34,4 %	36,6 %	6,5 %	37,7 %
	No	68,9 %	21,7 %	55,9 %	68,3 %	95,6 %	65,6 %	63,4 %	93,5 %	62,3 %
Penne	Si	42,2 %	57,9 %	48,8 %	36,6 %	13,9 %	51,2 %	35,1 %	5,1 %	27,5 %
	No	57,8 %	42,1 %	51,2 %	63,4 %	86,1 %	48,8 %	64,9 %	94,9 %	72,5 %



Analisi problematiche

Presenta problematiche 67 % (80)

89 % pratica *Attività Fisica*

41 % ha un BMI > di 25

56 % assume *insulina* da più di 20 anni

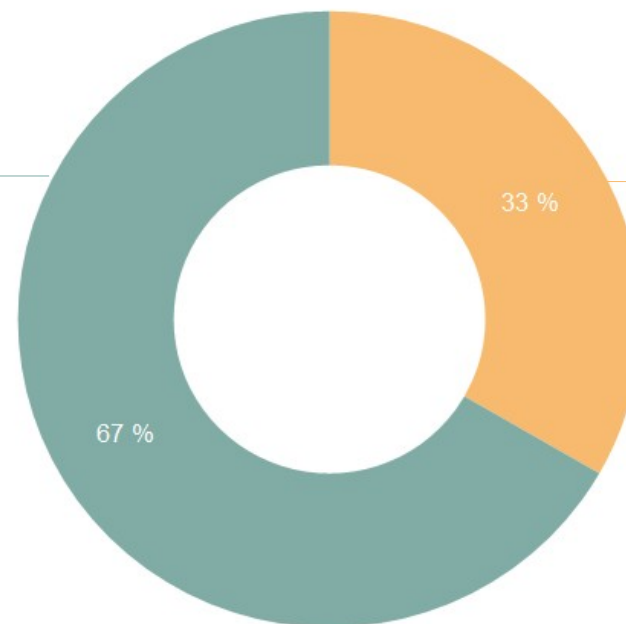
16,3 % assume *insulina* da meno di 7 anni

60 % utilizza il *Microinfusore*

*La maggior parte cambiano
il SET ogni 3 gg*

40 % utilizza le *Penne*

di cui l' 81 % esegue tra le
4 e 5 iniezioni giornaliere con
prevalenza di aghi da 4 mm



Non presenta problematiche 33 % (40)

83 % pratica *Attività Fisica*

40 % ha un BMI > di 25

55 % assume *insulina* da più di 20 anni

20 % assume *insulina* da meno di 7 anni

67,5 % utilizza il *Microinfusore*

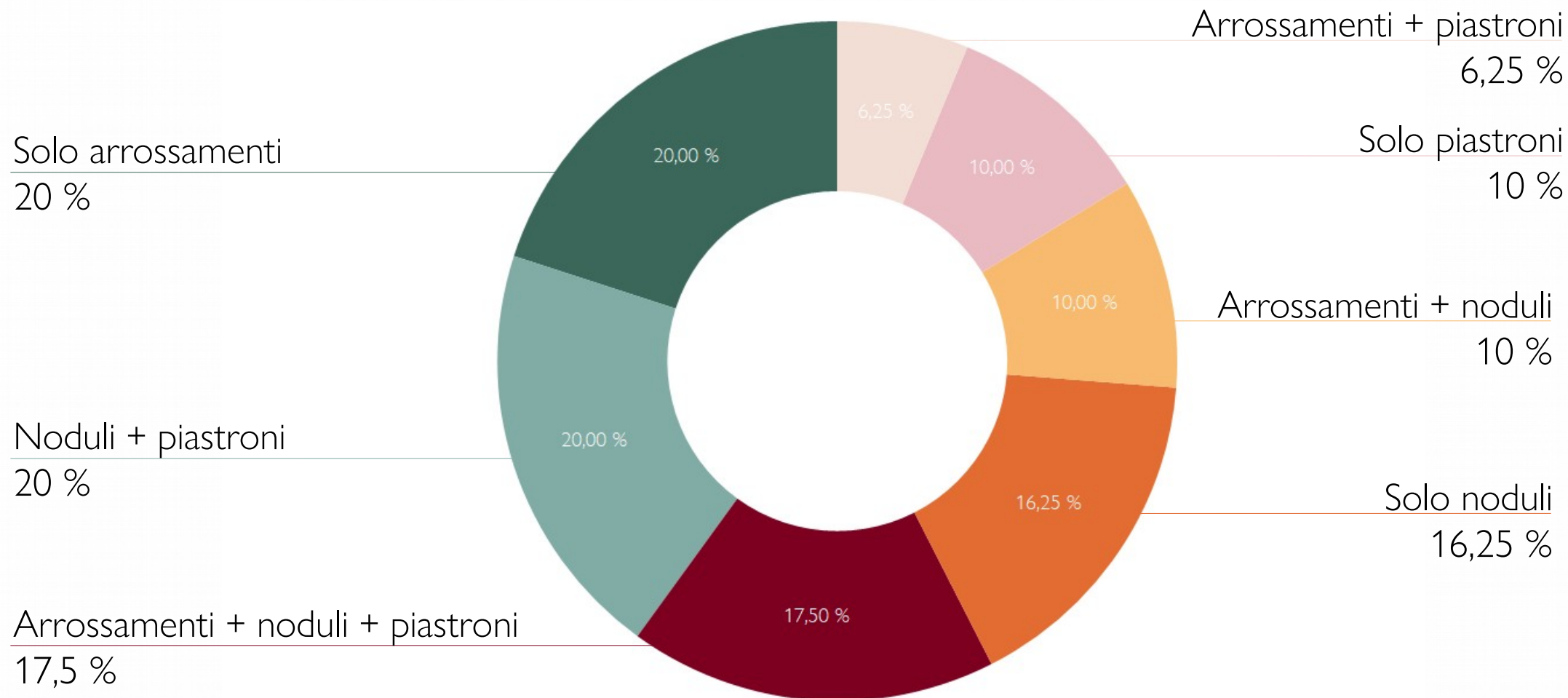
*La maggior parte cambiano
il SET ogni 3 gg*

32,5 % utilizza le *Penne*

di cui il 92 % esegue una media
di 4 iniezioni giornaliere con
aghi da 4 mm



Percentuale delle problematiche presenti





Presenza di
solo arrossamenti
20,0 %

88 % pratica *Attività Fisica*
(14 su 16)

25 % ha un BMI > di 25

75 % assume insulina da
più di 15 anni

12,5 % assume *insulina* da
meno di 5 anni

63 % utilizza il *Microinfusore*
3 gg cambio SET

37 % utilizza le *Penne*
4 o più iniezioni al dì
con aghi da 4 mm

Presenza di
noduli + piastroni
20,0 %

81 % pratica *Attività Fisica*
(13 su 15)

44 % ha un BMI > di 25

81,3 % assume insulina da
più di 15 anni

6,3 % assume *insulina* da
meno di 5 anni

50 % utilizza il *Microinfusore*
3 gg cambio SET

50 % utilizza le *Penne*
4 o più iniezioni al dì
con aghi da 4 mm

Presenza di tutte e
tre le problematiche
17,5 %

86 % pratica *Attività Fisica*
(12 su 14)

43 % ha un BMI > di 25

64,3 % assume insulina da
più di 15 anni

7,1 % assume *insulina* da
meno di 5 anni

36 % utilizza il *Microinfusore*
3 o più gg cambio SET

64 % utilizza le *Penne*
4 o + iniezioni al dì
con aghi da 4 mm

Presenza di
solo noduli
16,25 %

85 % pratica *Attività Fisica*
(10 su 12)

38 % ha un BMI > di 25

77 % assume insulina da
più di 15 anni

0 % assume *insulina* da
meno di 5 anni

77 % utilizza il *Microinfusore*
3 gg cambio SET

23 % utilizza le *Penne*
4 iniezioni al dì
con aghi da 4 mm



Una semplificazione dei dati

Sintomi	Campione	Ripartizione sul Totale del Campione (120)	Ripartizione per livello di gravità
Sintomo Lieve (solo arrossamenti)	16	31,7 %	13,3 %
Sintomo Medio (arrossamento + noduli)	8		6,7 %
Sintomo Grave (arrossamento + noduli + piastroni)	14		11,7 %
Nessun Sintomo	40	33 %	



Conclusioni / interrogativi

Il 67 % del campione presenta una o più problematiche, tra questi

Il 41 % ha un Indice di Massa Corporeo maggiore di 25,

Il 56 % utilizza insulina da più di 20 anni

Il 16,3 % utilizza insulina da meno di 7 anni.

L' 8 % del campione utilizza insulina da pochi anni (1 - 6 anni), tra questi

Il 100 % presenta arrossamenti,

Il 70 % presenta anche noduli e

L' 8 % presenta anche piastroni.

Il 27 % del campione che utilizza la multiniettiva effettua più di 4 iniezioni al giorno.

Il 29,3 % di chi usa il microinfusore cambia il set oltre i 3 giorni consigliati.

La pratica dell'attività fisica non rende indenni dall'insorgenza delle lipodistrofie.



In conclusione, possiamo affermare che si apprezza il bisogno di *rafforzare periodicamente l'educazione terapeutica* relativa alla somministrazione corretta dell'insulina, anche in quei soggetti che presentano l'insorgenza del diabete *da poco tempo*.